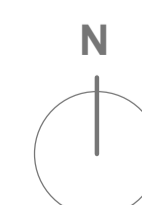




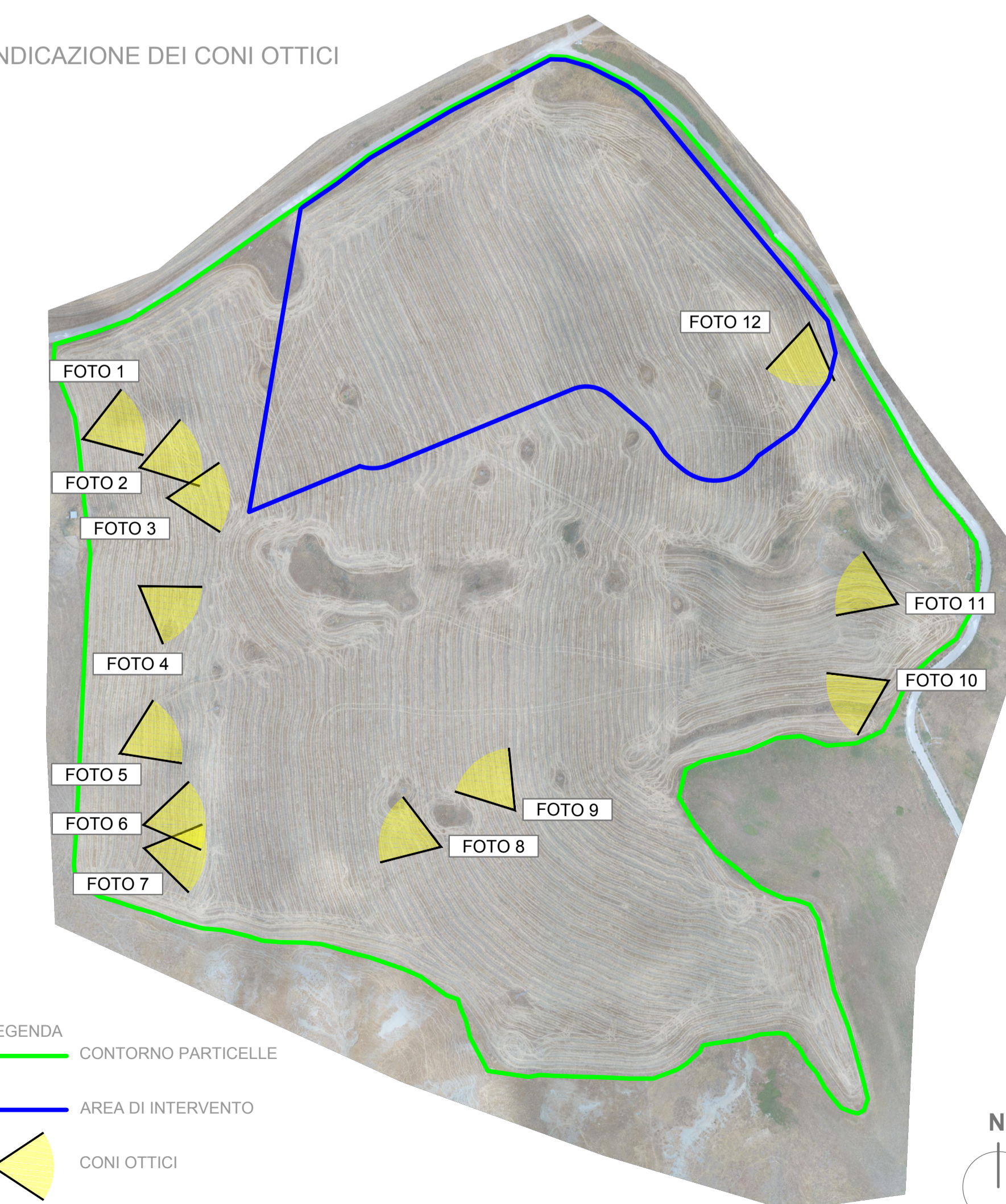
LEGENDA
 CONTORNO PARTICELLE
 AREA DI INTERVENTO



FOTOGRAFIE DELL'AREA



INDICAZIONE DEI CONI OTTICI



LEGENDA
 CONTORNO PARTICELLE
 AREA DI INTERVENTO
 CONI OTTICI

REVISIONI		Elaborato:	Controlato:	Approvato:	
28/10/2019	00	Prima emissione	Luca Porcaro	Rocco Martello	Raouf Papalardo
Data	Rev.	Descrizione revisione			

Oggetto: AVVISO ESPLORATIVO DI FINANZA DI PROGETTO PER LA REALIZZAZIONE DI UN IMPIANTO PER IL TRATTAMENTO DEI RIFIUTI PROVENIENTI DALLA RACCOLTA DIFFERENZIATA E LA VALORIZZAZIONE DELLA FRAZIONE RESIDUALE PROVENIENTI DAI 38 COMUNI DELLA SRR PALERMO PROVINCIA EST

Ubicazione: Comune di Castellana Sicula

Elaborato grafico: **PLANIMETRIA AREA DI INTERVENTO DOCUMENTAZIONE FOTOGRAFICA**

asja ASJA AMBIENTE ITALIA S.p.A.
 I - 10098 - Rucchi (TO) Via Isonza, 70
 T +39 011 95 79 211
 F +39 011 95 79 245
 www.asja-energy.it

Visti / Timbri:

STAZIONE APPALTANTE: PROPONENTE: **asja**
 PROGETTISTA INDICATO: **OWAC**
 Engineering Company